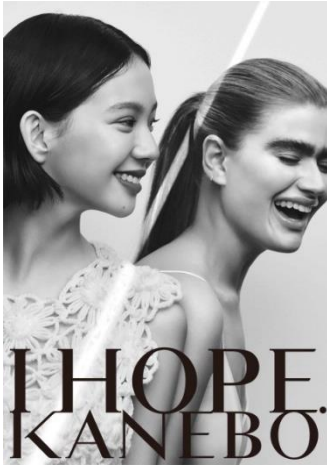


国际高端品牌“KANEBO”重塑品牌 不仅传递美感，更添“希望”内涵

株式会社佳丽宝化妆品



2020年春季起，佳丽宝化妆品将启动对国际高端品牌“KANEBO”的品牌重塑，旨在顺应时代，确立一个不仅展现美感，更能传达希望的全新品牌定位。作为新“KANEBO”的象征，2020年2月7日将有彩妆新品发售（7个类目共计44个品种，税前价格带为2,000~4,000日元），而3月6日还将发售一款护肤单品（税前价格为5,000日元）。

“KANEBO”是入选花王“G11全球战略组合”的化妆品品牌之一。通过品牌内涵的确立，它将被打造成能够代表佳丽宝化妆品的品牌。

品牌重塑的背景

“KANEBO”是2016年9月诞生的国际高端品牌，诞生之初即以“美丽人生”为品牌理念，倡导合乎女性美感律动的护肤方式，同时以具有亲和力的品牌形象，及延伸至香味触感的高品质，获得了众多女性的青睐。

所谓现代，是一个重视每个人与众不同的个性，尊重多样性的时代。在这样的时代里，“KANEBO”结合对内涵的重新审视再塑品牌，以期树立更为新锐的品牌个性。品牌在传承佳丽宝化妆品“陪伴女性，支持女性”的历史与哲学的同时，导入性别包容的观点，将定位转换为“支持个性绽放”后全新登场。

新“KANEBO”

“不仅是美丽，谁都能因拥有自我个性而幸福”——品牌以“I HOPE.”为关键词，向着传递“希望”这一理念的方向进化。自2020年春季起，新“KANEBO”将基于全新的世界观，在重视自我个性、深信“未来由我”的消费者们面前，展现一个从外观设计、商品方案到店面、美容顾问等全方位焕然一新的形象。

【产品】

新“KANEBO”的设计主题是“SHELL OF HOPE”（意即“希望之匣”）。视觉上，代表能量凝聚的黑色外壳，透出象征内在希望的白色光芒，表现了这一主题。

本次发售的产品，以“For everyone”（面向所有人）为出发点，尊重多样性和个性化，本着淡化年龄性别的包容性观点，汇集了适合广泛的消费者群体、且在颜色和质感上都易于使用的系列单品。

新产品还积极地采取削减外包装透明薄膜、运用可再生材料制作容器和单体包装盒等措施，以推进兼顾环境的制造模式。

【店面】

店面将以“BIRTH OF HOPE”（“希望的诞生”）为设计主题，经改造后陆续登场，呈现与希望相遇的场景。同时采用了安装有LED视觉装置的产品陈列柜，能够根据不同促销活动的需要而改变表现方式，展现充满独创性的新概念店面。

【美容顾问】

新的美容顾问主题为“UPDATE BEAUTY”（“进阶之美”）。旨在了解每一位顾客心目中的理想形象，发掘各自的个性魅力所在，引导实现自我进化。

推广

将“I HOPE.”（“我希望”）作为主题，通过新“KANEBO”的品牌广告进行广泛传播。品牌的 TVCM 将于 2020 年 1 月 1 日首播。而佳丽宝化妆品在 1980 年 CM “Lady80” 中使用的、渡边真知子的热门单曲“唇よ、熱く君を語れ”（“热烈红唇诉说你”），将在改编后作为新 CM 主题曲使用。

此外，杂志、网络、海报等媒介也将大量推广，宣传新生的“KANEBO”的全新世界观——不仅传承佳丽宝化妆品历史与哲学，更传递“希望”理念。

核心产品

“佳丽宝 个性魅力唇膏”是一款在突显自然唇形的同时，强化脸部整体效果的唇膏。在使用了高显色度的唇膏后，内含的“2D 光影调合复合物”配方能为唇部打造绝妙的光影效果。在保持醇厚质感的同时，呈现出带有低调光泽的“波普平面风”唇部妆容。

该唇膏系列共计 20 种颜色（其中包含 2 种限定色）：
令人感受到能量、显色鲜明的“新次元霓彩”系列（7 色）
以红色为中心，表现内在力量、色彩丰富的“彤日赤彩”系列（10 色）
带来质感和印象的变化、打破常规的“心创异彩”系列（3 色）









洁面产品“佳丽宝 盈润丝滑洗面奶”，具有产生拉丝效果的稠厚质地，能在给予肌肤润泽的同时迅速卸去污垢。随着细密丰富的泡沫在面部肌肤上延展，污垢被迅速吸附去除，肌肤感受奢华的滋润感。


◆ 商品概要 ◆

彩妆（2020年2月7日发售）

※以下标价为日本国内制造商建议之税前零售价

商品名称	品种/价格	特点
佳丽宝 个性魅力唇膏 KANEBO N-ROUGE 	全 20 色 (含 2 种限定色) 各 4,000 日元	能够呈现“波普平面风”效果妆容的唇膏，展现每个人的特有唇形，从而增加面部的整体魅力。
佳丽宝 修饰唇膏笔 KANEBO DRAWING PENCIL 	全 3 色 各 3,500 日元	质地柔和而贴合肌肤的多功能化妆笔，能够细腻流畅地描绘线条，展现造型。唇部、眼部和面部等均适用。
佳丽宝 蜡笔唇膏 KANEBO DRAWING CRAYON 	全 2 色 各 3,500 日元	质地如润肤膏般易于延展的多功能唇膏，能与肌肤细密贴合，制造自然的光影效果。唇部、眼部和面部均适用。
佳丽宝 双色眼影棒 KANEBO DRAWING DUAL PEN 	全 4 种 各 3,500 日元	轻松完成妆容的双色一体多功能眼影棒，双色或是单色均可使用，可随心所欲描画于任意部位。唇部、眼部和面部均适用。
佳丽宝 双色细管唇膏 KANEBO DRAWING DUAL ROUGE 	全 2 种 各 3,500 日元	通过 2 种反差色，突出唇部印象的双色一体唇膏，简单涂抹即可完成唇线和唇色的描绘。双色或是单色，均可随心使用。
佳丽宝 自由组合眼影 KANEBO EYE COLOR DUO 	全 12 种 各 2,300 日元	精心组合的对比色 2 色眼影套装，能够通过色泽、质地和光影的组合，呈现富于表现力的眼部妆容。亦可作为眉粉使用。
佳丽宝 眼影盒 KANEBO CUSTOM COMPACT 	全 1 种 2,000 日元	可置入 3 组对比色眼影的眼影盒，内有双头眼影棒一支。 ※眼影须另购

护肤（2020年3月6日发售）

商品名称	品种/价格	特点
佳丽宝 盈润丝滑洗面奶 KANEBO COMFORT STRETCHY WASH 	全 1 种 5,000 日元	具有产生拉丝效果的稠厚质地，能在给予肌肤滋润的同时迅速除去污垢的洁面产品，为肌肤带来奢华的滋润感。

◆ 主要销售渠道 ◆

百货店和部分化妆品专柜